

屋外用壁面取付金具 取扱説明書

形名

EB-CP1H

このたびは壁面取付金具をお買い上げいただきまして、誠にありがとうございます。
お求めの取付金具を安全に正しくご使用いただくために、お使いになる前に
この「取扱説明書」をよくお読みください。

お読みになった後も、本誌をいつでも使用できるように大切に保管してください。
当製品の取付工事につきましては、お買い上げの販売店または専門業者にご依頼ください。

目 次

1. 使用・設置上のお願い.....	3
2. 概要.....	3
3. 構成.....	3
4. 使用方法.....	3

1. 使用・設置上のお願い

「取付業者の方へ」

●取り付け場所の事前確認

カメラを設置する場所についてはカメラ取り付け時の総重量に十分に耐えられる強度を持っていることを確認してから取り付けてください。十分な強度がないと落下してけがの原因となります

総重量：1,600gf

●取扱はていねいに

落下させたり強い衝撃や振動を与えないでください。故障の原因になります。また、接続ケーブルは乱暴に取り扱わないでください。ケーブル断線のおそれがあります。

2. 概要

本屋外用壁面金具EB-CP1Hは、クラウドカメラCP-1を壁面に取り付けるための金具です。

また、付属のポール固定用アタッチメントと、ミカミ社製ポール取付金具18-PAを使用すると、ポールや支柱に設置することができます。

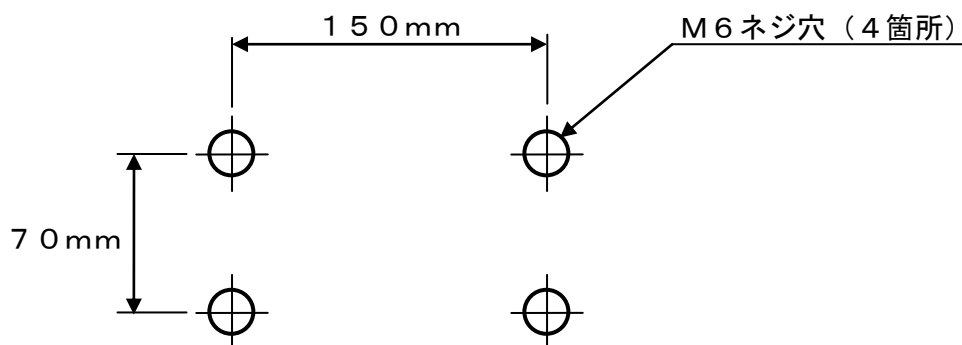
3. 構成

- | | | |
|-------------------------|-------|---|
| (1) 屋外用壁面金具 | | 1 |
| (2) 取扱説明書（本書） | | 1 |
| (3) 付属品 | | |
| カメラ固定ネジ（M4×10） | | 4 |
| パッキングワッシャー（M4） | | 4 |
| ポール固定アタッチメント固定ボルト（8×15） | | 4 |
| ポールアタッチメント固定ネジ（M6×15） | | 4 |

4. 使用方法

- (1) 壁面に取り付けネジ穴を施工します。

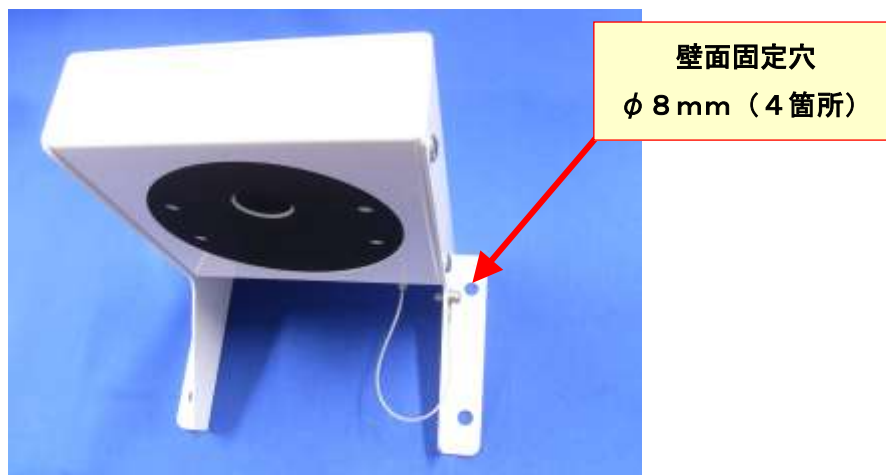
壁面に屋外用壁面取付金具EB-CP1H（以下EB-CP1Hと記す）の取り付けネジ穴（M6）あるいはM6ネジ用の取り付け穴を施工します。



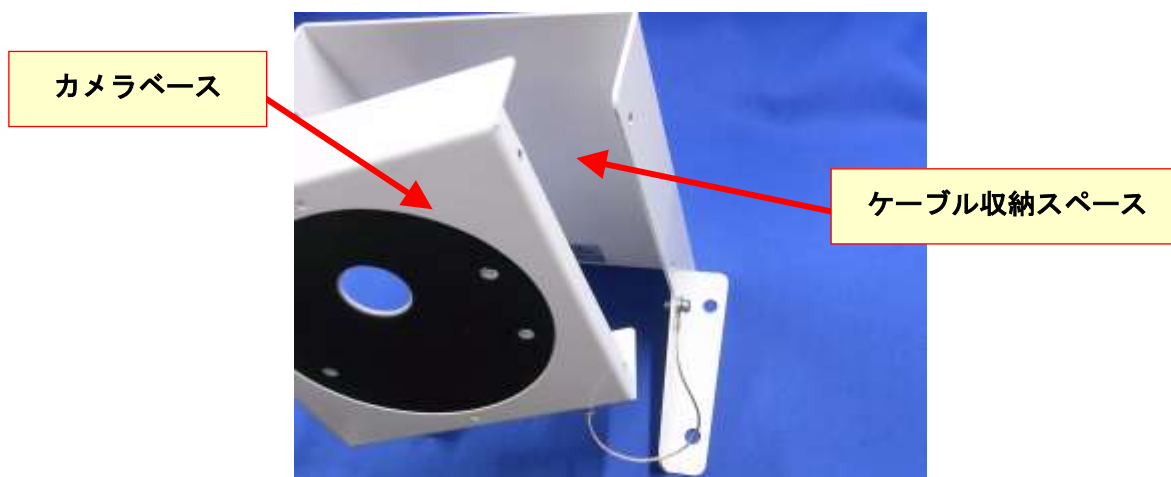
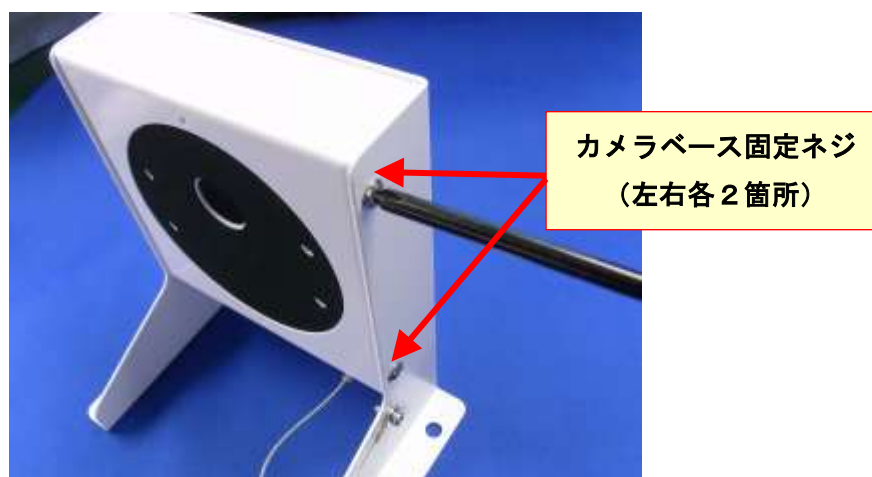
- (2) EB-CP1H本体の壁面固定穴を壁面の材質に適合したM6相当のネジを用いて、しっかり壁面に固定してください。
十分な強度がない壁面へ取り付けると落下する可能性があります。

※注意

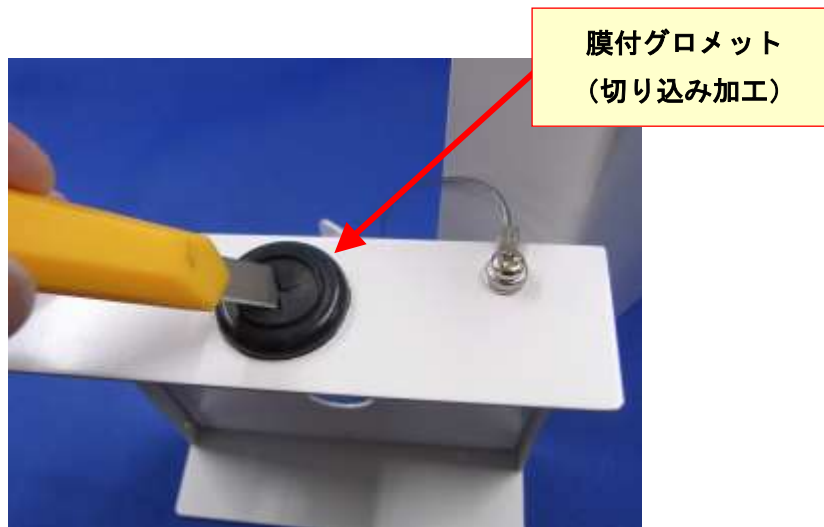
取り付けの際は使用するネジ類の許容耐荷重確認を行い、壁面の構造・強度を十分に確認し適切な方法で確実に行ってください。



- (3) EB-CP1H本体のカメラベース固定ネジ（左右各2箇所）を取り外します。

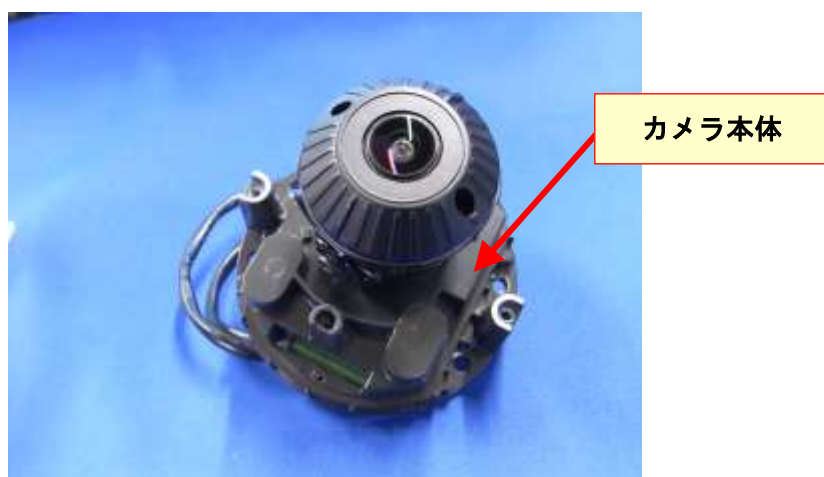


(4) 膜付グロメットにカッターで切込みを入れる。

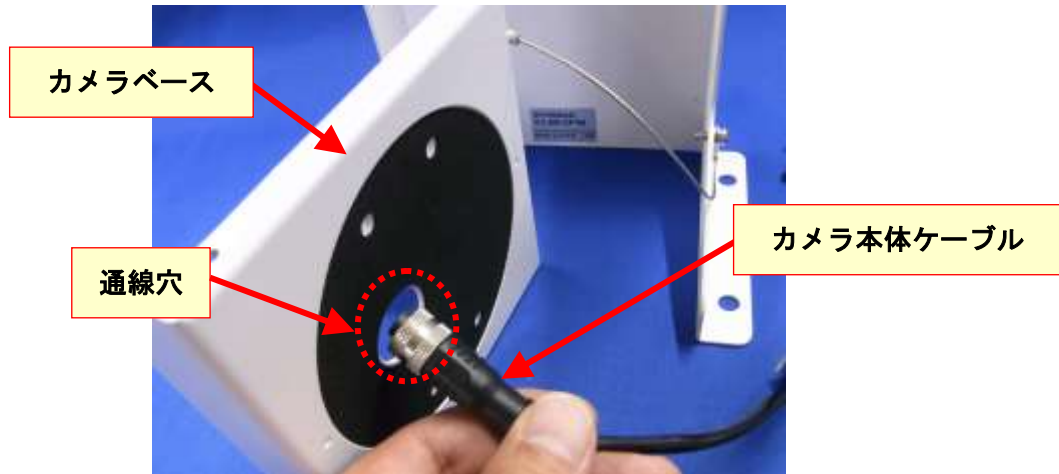


(5) CP-1カメラ本体のカバーを取り外す。

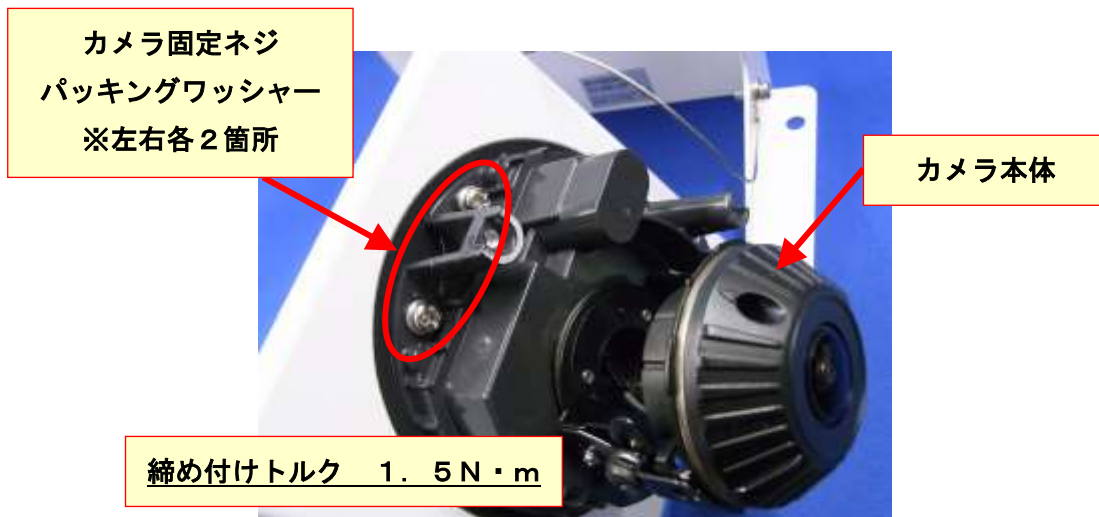
※カメラ本体のカバー取り外し方法はカメラの取扱説明書を参照してください。



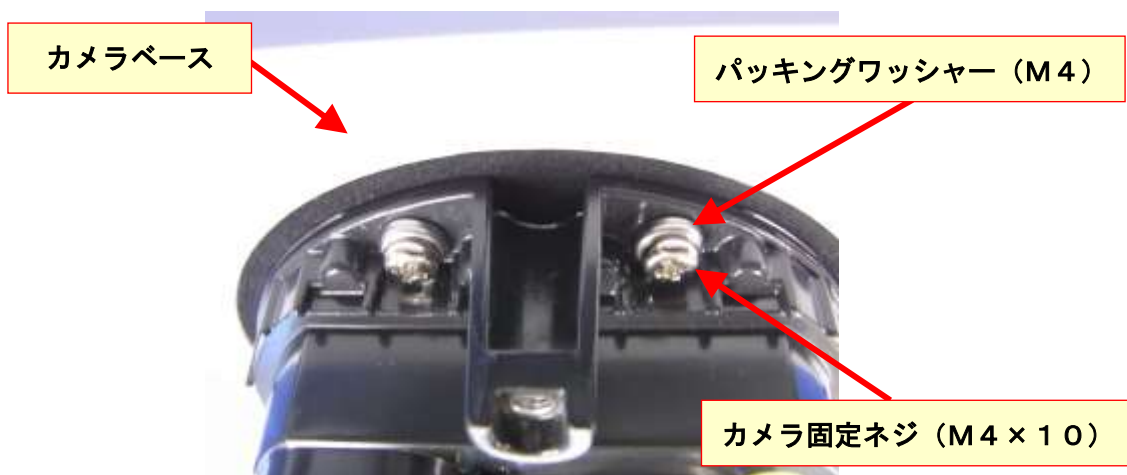
(6) カメラベースの通線穴にカメラ本体のケーブルを通す。

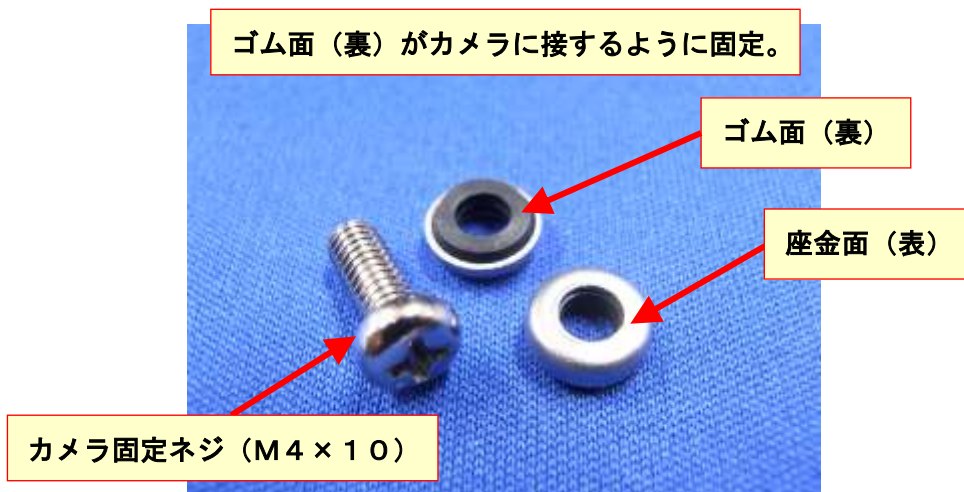


(8) 付属のカメラ固定ネジ (M4 × 10) とパッキングワッシャー (M4) でカメラ本体をカメラベースにしっかり固定する。(4箇所)

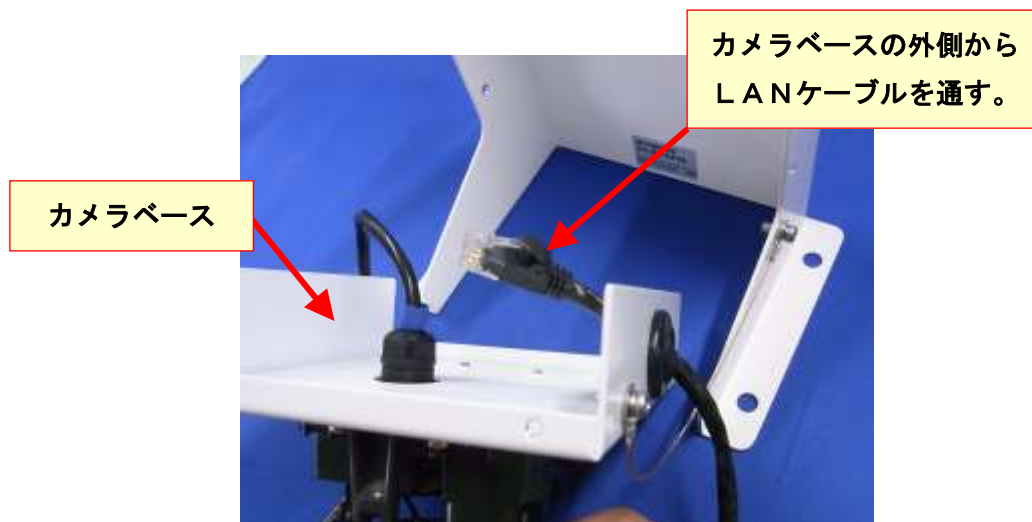


(9) パッキングワッシャーの表裏に間違いが無いか確認する。
※パッキングワッシャーの裏表を間違えると防水能力が低下します。

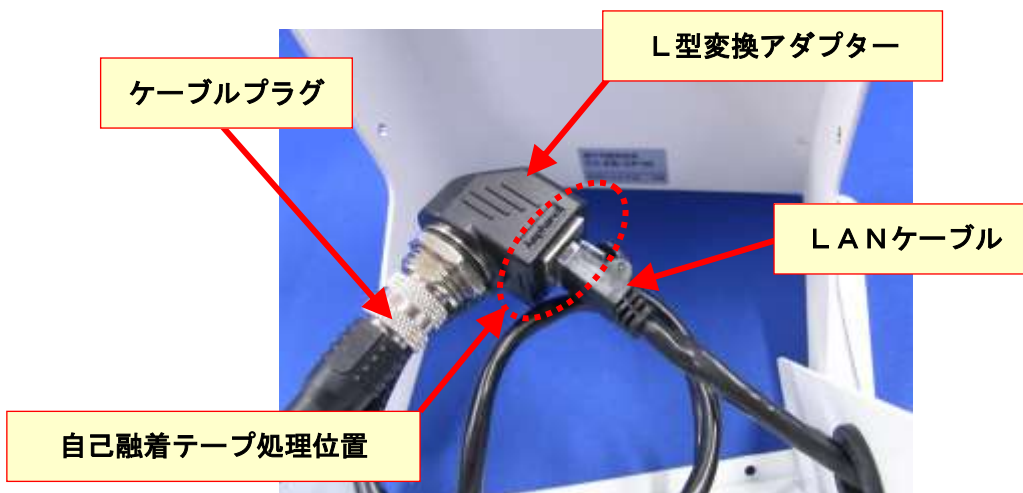




（10）あらかじめ配線されているLANケーブルを切り込み加工した膜付グロメットに通す。



（11）CP-1カメラ本体のケーブルプラグにL型変換アダプターを接続し、次にLANケーブルを接続する。
 ※LANケーブル接続部に自己融着テープにて防水処理をしてください。



(12) ケーブル類の余剰部分をカメラベース内に収納し、(3)と逆の手順でカメラベースを固定してください。



(13) カメラ本体のカバーを取り付け、完了。

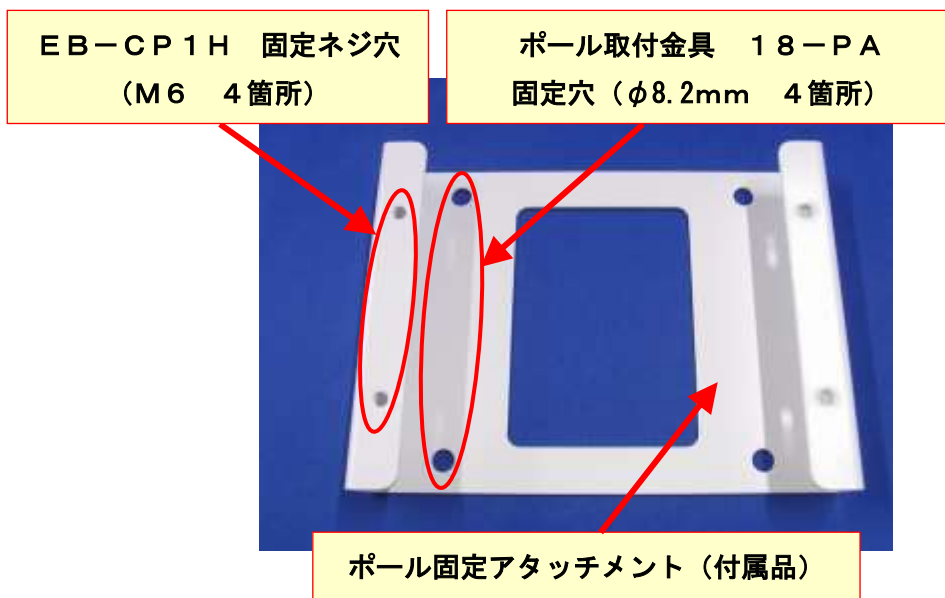
※カメラ本体のカバー取り付け方法はカメラの取扱説明書を参照してください。



【ポールや支柱に設置の場合】

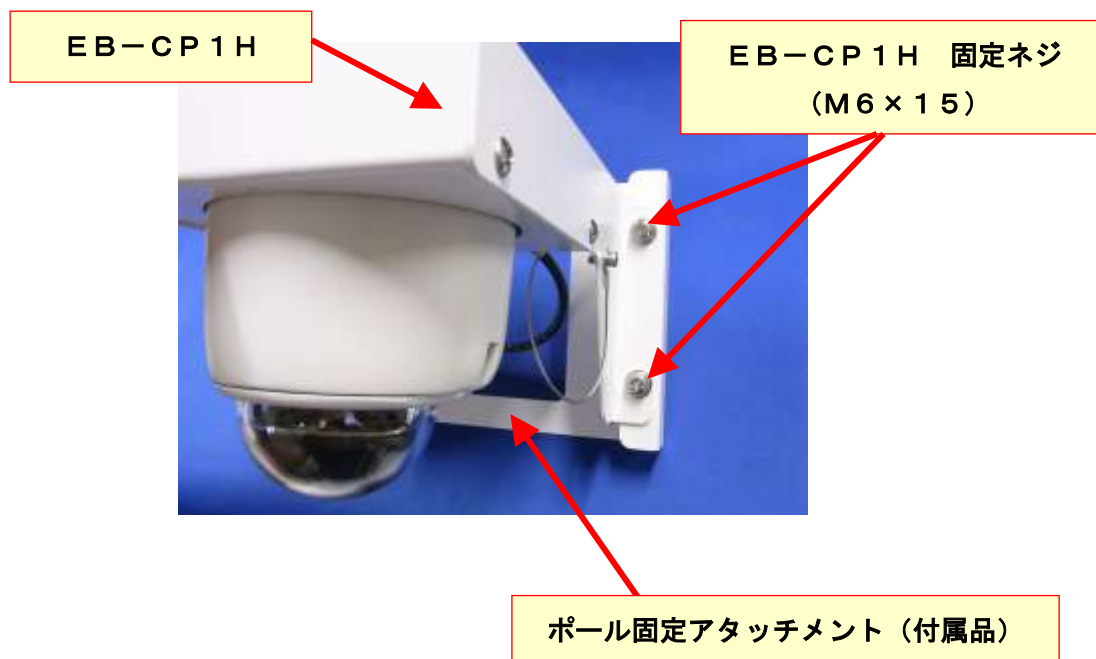
付属のポール固定アタッチメントとミカミ社製のポール取付金具 18-P A を使用するとポールや支柱に EB-CP 1 H を設置できます。

- (1) ポール取付金具 18-P A に付属のボルト M8 × 15 (4箇所) でポール固定アタッチメントを取り付ける。



- (2) EB-CP 1 H を付属のネジ M6 × 15 (4箇所) でポール固定アタッチメントに取り付け完了。

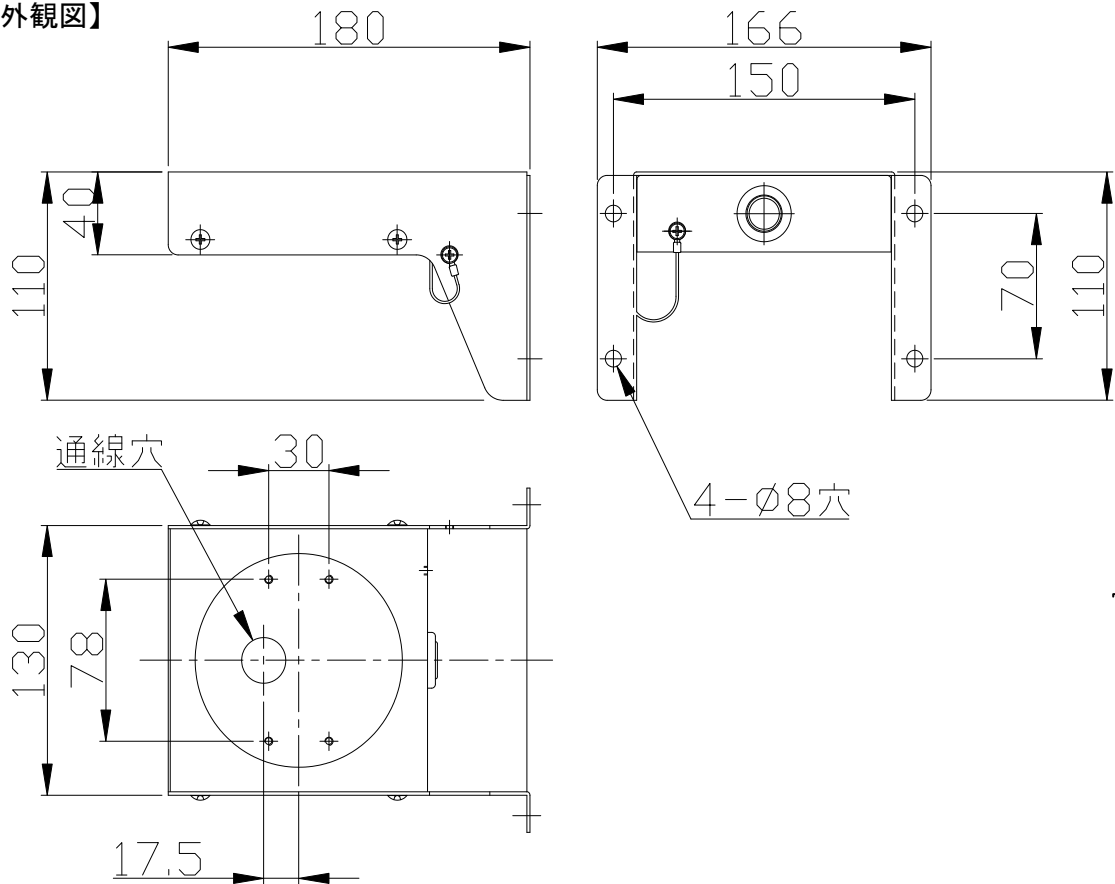
※ ポール取付金具 18-P A をポールに固定する方法は、ポール取付金具 18-P A の取扱説明書を参照してください。



【本体仕様】

材 質	鋼板（厚さ 1.6mm）
外形寸法	幅：166mm 奥行：180mm 高さ：110mm
質 量	約1,350g
塗 装 色	アクリル焼付塗装（オフホワイト）半艶レザー-ton仕上
防 水 性	IP55（カメラ本体と取付金具接合部）
付 属 品	取扱説明書（本書）・・・・・・・・・・・・・・・・・・・・・・・・・・ 1 カメラ固定ネジ（M4×10）・・・・・・・・・・・・・・・・・・・・・・ 4 パッキングワッシャー（M4）・・・・・・・・・・・・・・・・・・・・・・ 4 EB-CP1H固定ネジ（M6×15）・・・・・・・・・・・・・・・・・・・・・・ 4 ポール固定アタッチメント固定ボルト（M8×15）・・・・・・ 4

【外観図】



あらかじめご了承ください

- 本書の内容については、予告なしに変更することがあります。最新版は下記 Web サイトで、ご確認ください。

<http://www.elmosolution.co.jp/>

- 万一、本製品使用により生じた損害、逸失利益または第三者からのいかなる請求についても、当社では一切その責任を負いかねますので、あらかじめご了承ください。

●お問い合わせ

上記の Web サイトからお問い合わせください。